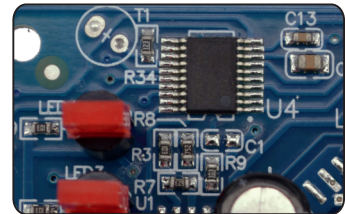
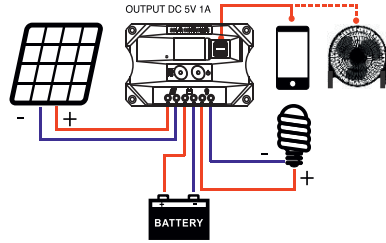




- ▶ LCD ekran
- ▶ Basit ve Kolay Tuşlarla Manuel Ayarlama
- ▶ Otomatik Sistem Voltajı Tanıma
- ▶ Akıllı PWM Şarj Modu
- ▶ Otomatik Sıcaklık Kompanzasyonu
- ▶ Ayarlanabilir Şarj-Deşarj Kontrol Parametreleri
- ▶ Ayarlanabilir Çalışma Modu
- ▶ Akü Düşük Voltaj Bağlantısı Kesilmesi LVD
- ▶ Aşırı Akım Koruması
- ▶ Akü Ters-Deşarj Koruması
- ▶ Akü Ters Bağlantı Koruması

BSCD 10-50



Çalışma Performans Değerleri

	BSCD -10	BSCD -20	BSCD -30	BSCD -50
Sistem Voltajı		12V/24V Otomatik tanıma		
Yüksüz güç tüketimi		12mA @12V, 14mA@24V		
Şarj ve Deşarj voltaj adımı		<0,3V / <0,18V		
USB Çıkış		2 adet 5V/1A		

DC Giriş Özellikleri

Solar Panel Açık Devre Voltajı	< 50V			
Çalışma Akımı	10A	20A	30A	50A

DC Çıkış Özellikleri

Yük Akımı	10A	20A	30A	50A
Float Voltaj	13,8V / 27,6V			
LVD	10,8V / 21,6V			
LVR	12,6V / 25,2V			

Akü Tarafı

Boost Voltajı	Kurşun Asit Akü	14,4V / 28,8V	2 saat boyunca
	GEL akü	14,2V / 28,4V	
	Stasyonere Akü	14,6V / 29,2V	
HVD	16,0V / 32,0 V		
HVR	15,5V / 31,0 V		

Genel Özellikleri

Bağlantı Klemensi	<=6mm2	<=10mm2	<=16mm2	<=25mm2
Koruma Sınıfı	IP30			
Boyut	130x75x38	140x85x42,5	160x95x45	188x120x51
Ağırlık	175gr	230gr	327g	627g
Çalışma Sıcaklığı	-10C + 50 C			
Depolama Sıcaklığı	-20C + 60 C			
Nem	%10 -%90 NC			